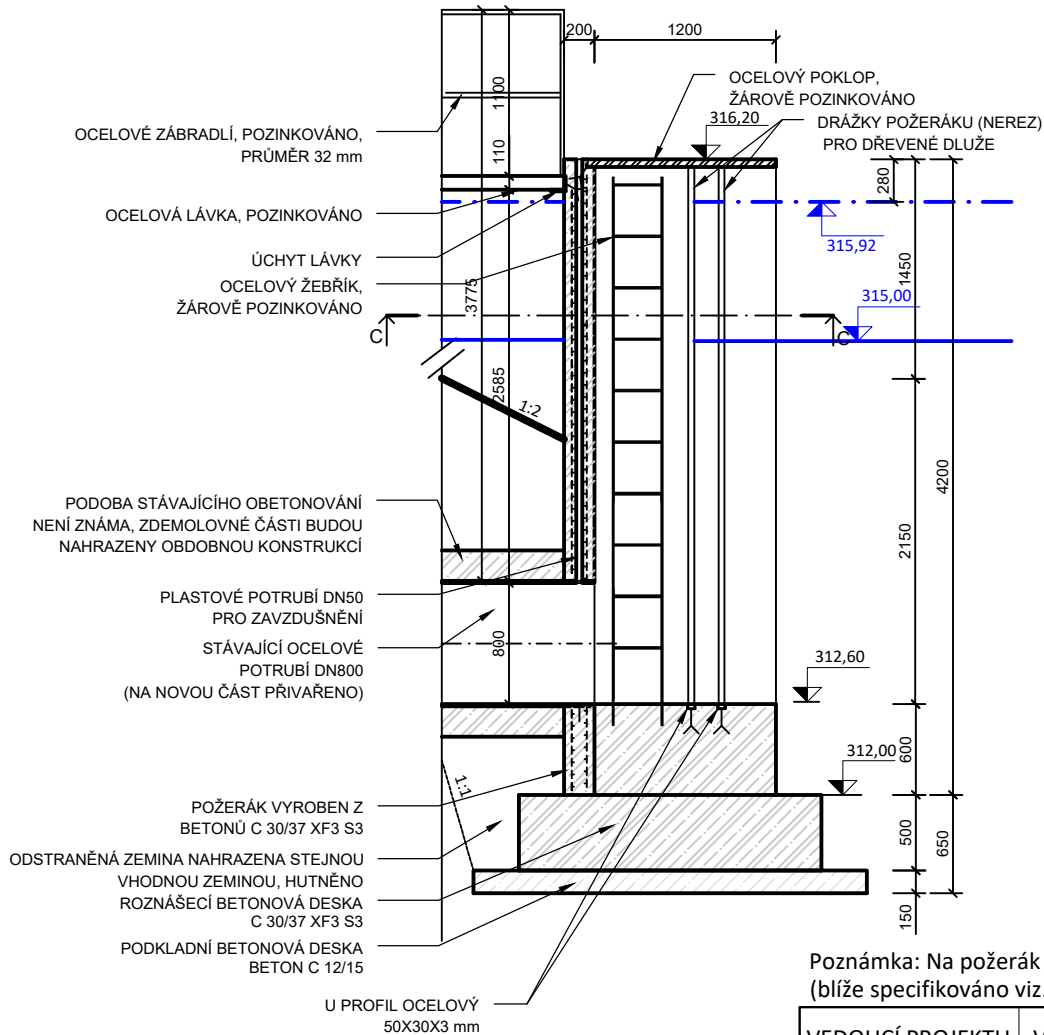
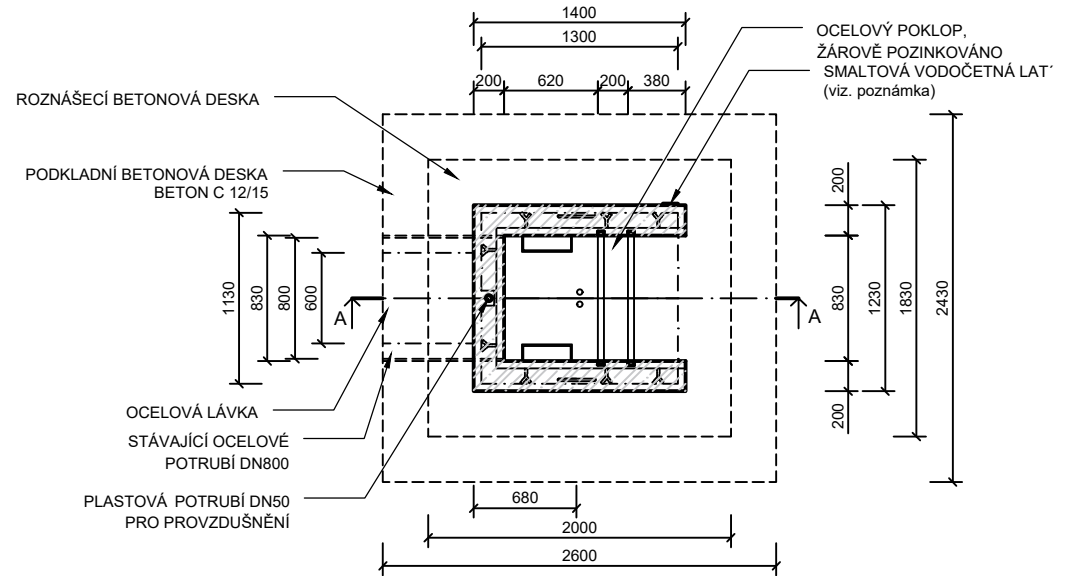


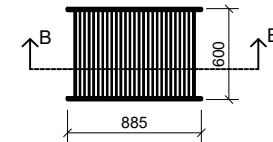
ŘEZ A - A



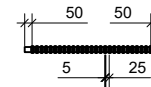
PŪDORYS C-C




DETAIL ČESLÍ



ŘEZ B - B



Poznámka: Na požerák bude, po celé výšce, připevněná vodočetná smaltová lať, po 1 m, se stupnicí s nadmořskou výškou hladiny (blíže specifikováno viz. příloha D.1.1.a kap.3.2 SO 01.2).

VEDOUCÍ PROJEKTU	VYPRACOVAL	KONTROLOVAL	AUTORIZACE	STAVBY VODNÍHO HOSPODÁŘSTVÍ A KRAJINNÉHO INŽENÝRSTVÍ 		
Ing. Jakub Kološ	Ing. Daria Plastinina	Ing. Jakub Kološ	Ing. Miloslav Šindlar	ŠINDLAR s.r.o., Na Brně 372/2a, 500 06 Hradec Králové, IČO 260 03 236		
KRAJ: Jihomoravský		STAVEBNÍ ÚŘAD: MÚ Boskovice		FORMÁT	A4	
KATASTRÁLNÍ ÚZEMÍ: Sebranice u Boskovic, Skalice nad Svitavou				DATUM	srpen 2022	
INVESTOR: Povodí Moravy, s.p. Dřevařská 932/11, 602 00 Brno				STUPEŇ	DPS	
VN Skalice - rekonstrukce				ČÍSLO ZAKÁZKY	20210208	
				SOUŘADNÝ / VÝŠKOVÝ SYSTÉM	Bpv	
				INTERVAL VRSTEVNIC		
Detail výpustného objektu				MĚŘÍTKO	1:50	ČÍSLO KOPIE
				Č. VÝKRESU	D.1.1.b.8	